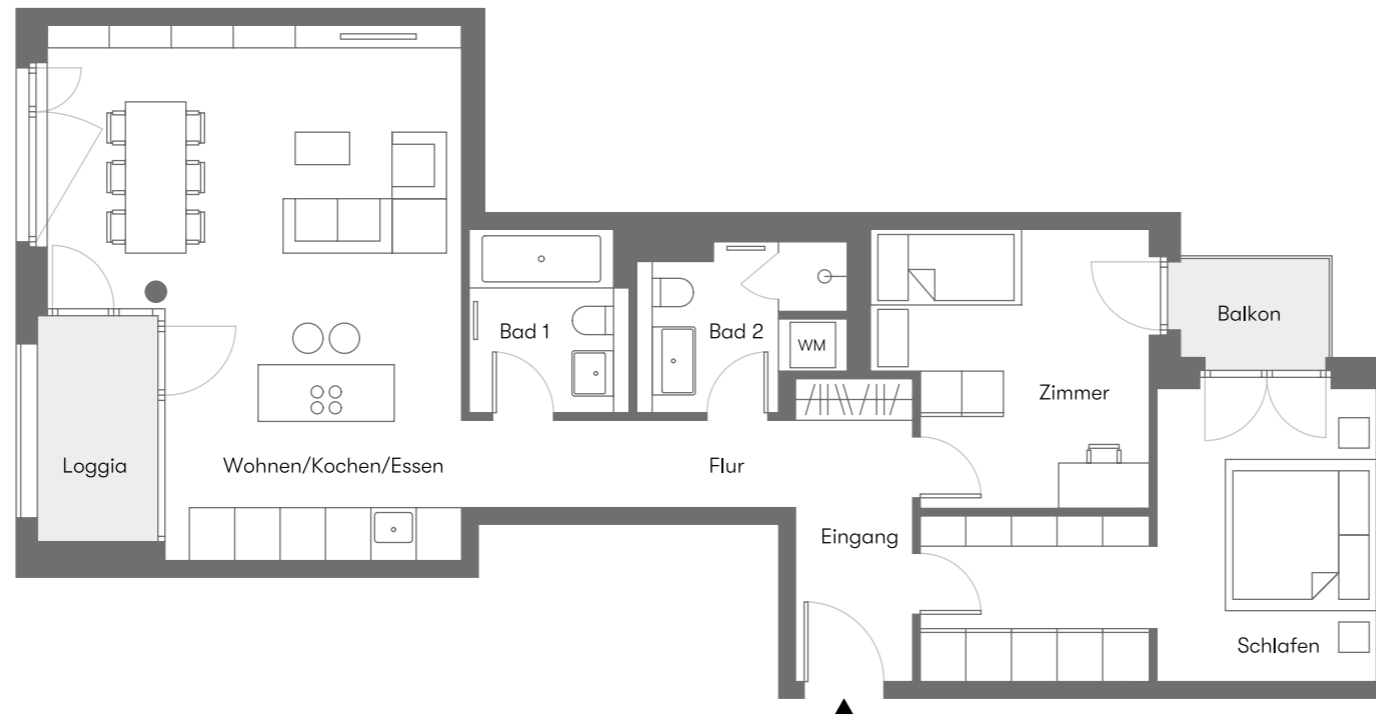


## Wohnung L.05 Flat L.05 1. OG 1st floor



Raum	Room	Wfl. m <sup>2</sup> sqm	Nfl. m <sup>2</sup> sqm
Eingang	Entrance Area	6,21	6,21
Flur	Hallway	5,10	5,10
Wohnen/essen/ Kochen	Living/Dining/ Kitchen	33,56	33,56
Schlafen	Bedroom	18,26	18,26
Zimmer	Room	12,53	12,53
Bad 1	Bathroom 1	4,79	4,79
Bad 2	Bathroom 2	5,20	5,20
Loggia	Loggia	2,34	4,68
Balkon	Balcony	1,53	3,05
<b>Gesamt</b>	<b>Total</b>	<b>89,52</b>	<b>93,38</b>

Information: Grundrisse im Maßstab 1:100 (bei einem Ausdruck von DIN A3 auf 100 %). Die Flächenangaben sind vorläufige Planaufmaße und ohne Gewähr. Soweit Lufträume vorhanden sind, werden diese gemäß der Wohnflächendefinition der Baubeschreibung in der Wohnfläche berücksichtigt. Die Angaben, Visualisierungen und Beschreibungen spiegeln den aktuellen Planungsstand vom 25.03.2026 wider. Im Zuge des Genehmigungsverfahrens und der späteren Ausführungsplanung können sich Änderungen ergeben. Eingezeichnetes Mobiliar/Einbauten sowie Vorhänge, Küchenobjekte und Kamine gehören nicht zum Kaufumfang. Die Angaben, Visualisierungen und Beschreibungen dazu sind nicht maßstäblich, nur beispielhaft und geben auch keine Auskunft über die tatsächliche Nutzbarkeit der Räume. Hierfür ist allein der Kaufvertrag bzw. ansonsten der genehmigte und sich aus der Teilungserklärung ergebende Stand maßgeblich. Maßgeblich für Angaben zu Ausstattung und Objektführung ist allein die sich aus dem zu schließenden Kaufvertrag ergebende Bau- und Ausstattungsbeschreibung. Im Übrigen gilt der Planungs- und Haftungshinweis unter: [www.bauwerk.de](http://www.bauwerk.de)

Information: Floor plans on a scale of 1:100 (for a printout of DIN A3 on 100 %). The area specifications are preliminary plan dimensions and without guarantee. Any air spaces that are present are included in the living space in accordance with the definition of living space in the building specifications. The information, visualizations and descriptions reflect the current planning status as of 25.03.2026. Changes may occur in the course of the approval procedure and the subsequent implementation planning. Drawn in furniture/fixture as well as curtains, kitchen objects and fireplaces are not part of the scope of purchase. The information, visualizations and descriptions are not to scale, are only examples and do not provide any information about the actual usability of the rooms. Only the purchase contract or otherwise the approved status resulting from the declaration of division is authoritative in this respect. The construction and equipment description resulting from the purchase agreement to be concluded is solely authoritative for information on equipment and object design. In all other respects, the planning and liability notice applies at: [www.bauwerk.de](http://www.bauwerk.de)



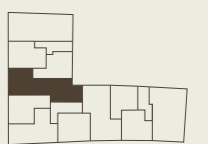
0 1 2 3 4 5m  
1:100

Claude-Lorrain-Straße



Untere Weidenstraße

Lageplan  
Site plan



Lage im Gebäude  
Position in the building