

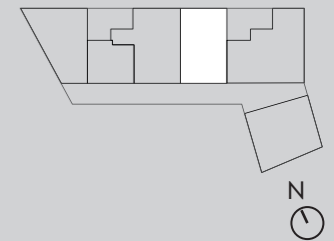
▼ Weitere Informationen auf Seite 2

# HAUS D WOHNUNG 11 DACHGESCHOSS

## LAGE IM QUARTIER



## LAGE IM GEBÄUDE



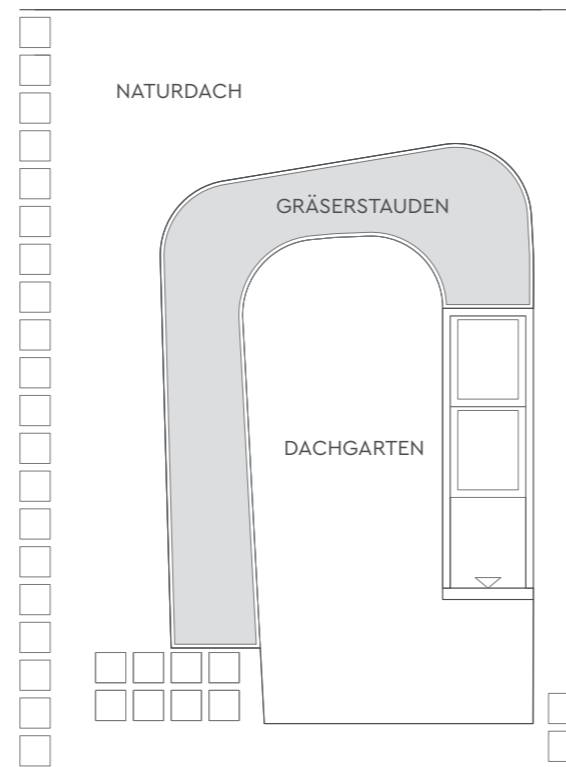
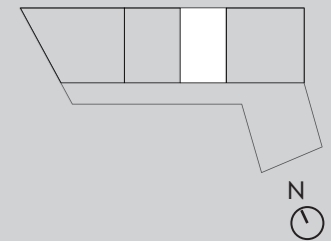
RAUM	WOHNFLÄCHE
Dachgarten	8,99 m <sup>2</sup>
Balkon	4,21 m <sup>2</sup>
Bad	8,26 m <sup>2</sup>
Dachterrasse	9,50 m <sup>2</sup>
Flur	4,78 m <sup>2</sup>
Schlafen	18,41 m <sup>2</sup>
Wohnen / Kochen / Essen	31,10 m <sup>2</sup>
<b>GESAMT</b>	<b>85,25 m<sup>2</sup></b>

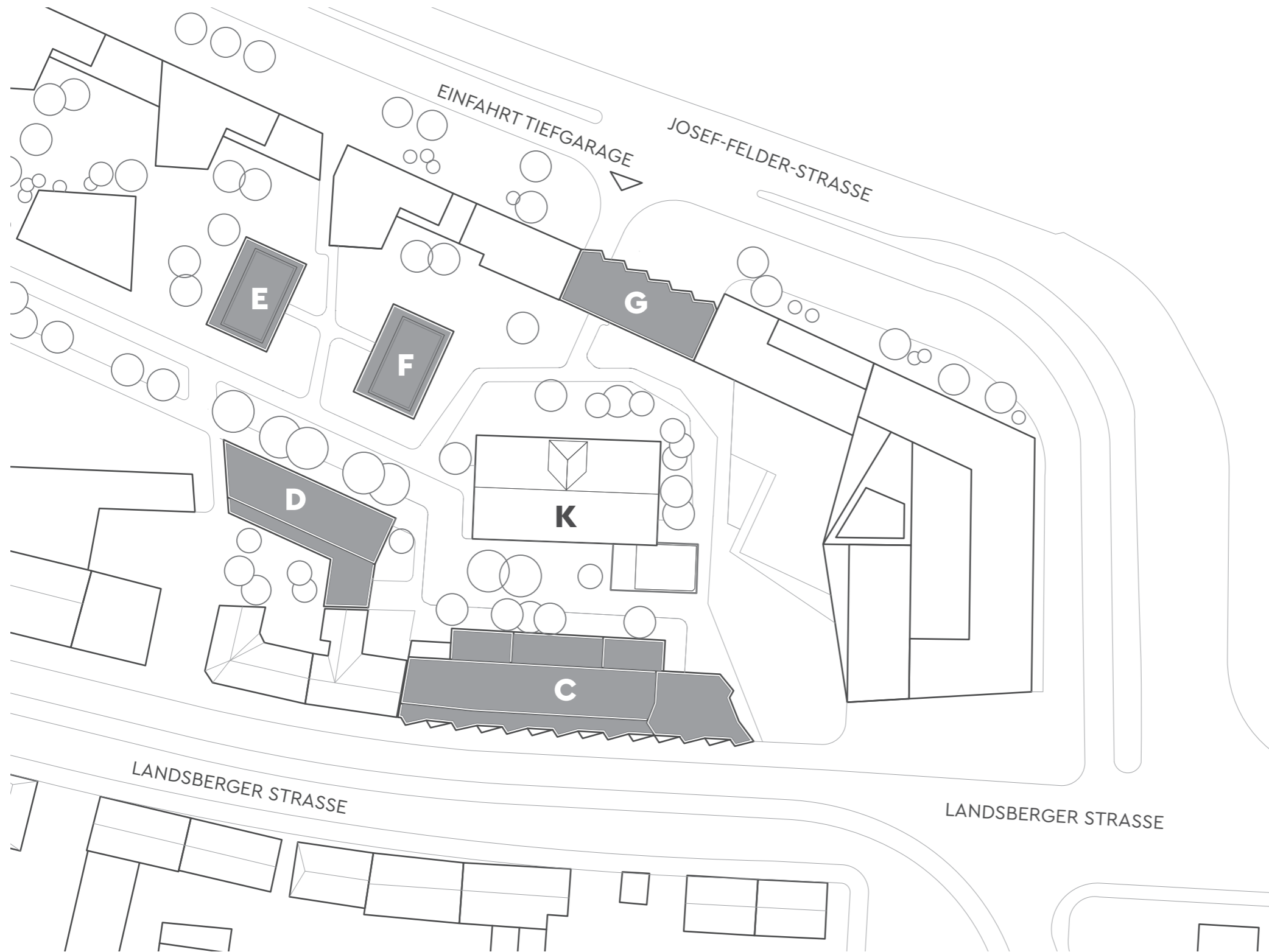
Information: Grundrisse im Maßstab 1:100 (bei einem Ausdruck von DIN A3 auf 100%). Die Flächenangaben sind ohne Gewähr. Die Angaben, Visualisierungen und Beschreibungen spiegeln den aktuellen Planungsstand vom 22.10.2018 wider. Im Zuge des Genehmigungsverfahrens und der späteren Ausführungsplanung können sich Änderungen ergeben. Eingezeichnetes Mobiliar/Einbauten sowie Vorhänge und Küchenobjekte gehören nicht zum Kaufumfang. Maßgeblich für Angaben zu Ausstattung und Objektausführung ist allein die dem zu schließenden Kaufvertrag beigefügte Bau- und Ausstattungsbeschreibung. Im Übrigen gilt der Planungs- und Haftungshinweis unter: [www.bauwerk.de](http://www.bauwerk.de)

### LAGE IM QUARTIER



### LAGE IM GEBÄUDE





## GEMEINSCHAFTSFLÄCHEN

### SHARING-SPACES

### NUTZFLÄCHE

#### HAUS D

Fahrradwerkstatt und -storage	ca. 270 m <sup>2</sup>
Kitchen Lounge	ca. 140 m <sup>2</sup>
Concierge inkl. Paketbox-System	ca. 65 m <sup>2</sup>

#### HAUS G

Dachterrasse	ca. 115 m <sup>2</sup>
--------------	------------------------

#### GESAMT

ca. 590 m<sup>2</sup>