

LAGOM ~

EINFAMILIENHAUS E.8

# EINFAMILIENHAUS E.8

AM FENDLBACH 8  
5 ZIMMER  
GRUNDSTÜCK CA. 831,95 M<sup>2</sup>

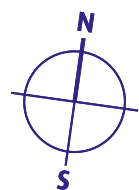
GRUNDSTÜCK



LAGE IM AREAL



E.8	WOHNFL.	NUTZFL.
ERDGESCHOSS	80,60 m <sup>2</sup>	88,40 m <sup>2</sup>
OBERGESCHOSS	74,20 m <sup>2</sup>	75,10 m <sup>2</sup>
UNTERGESCHOSS	33,80 m <sup>2</sup>	73,70 m <sup>2</sup>
<b>GESAMT</b>	<b>188,60 m<sup>2</sup></b>	<b>237,20 m<sup>2</sup></b>



1:100

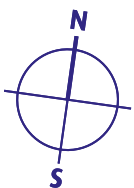


ERDGESCHOSS	WOHNFL.	NUTZFL.
WOHNEN	28,20 m <sup>2</sup>	28,20 m <sup>2</sup>
KOCHEN / ESSEN	20,70 m <sup>2</sup>	20,70 m <sup>2</sup>
ZIMMER	11,70 m <sup>2</sup>	11,70 m <sup>2</sup>
FOYER	10,20 m <sup>2</sup>	10,20 m <sup>2</sup>
WC	2,00 m <sup>2</sup>	2,00 m <sup>2</sup>
TERRASSE	7,80 m <sup>2</sup>	15,60 m <sup>2</sup>
<b>GESAMT</b>	<b>80,60 m<sup>2</sup></b>	<b>88,40 m<sup>2</sup></b>

E.8 | ERDGESCHOSS

FENDLBACH



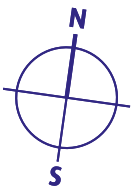
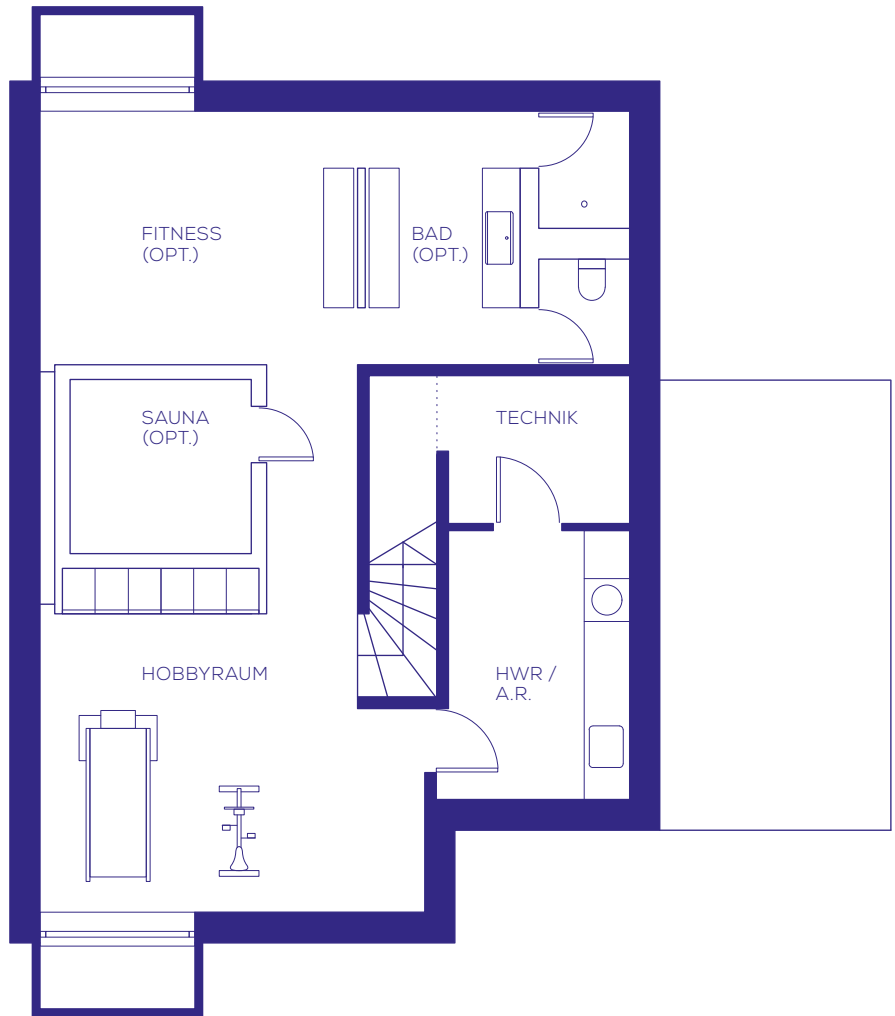


1:100



OBERGESCHOSS	WOHNFL.	NUTZFL.
SCHLAFEN	15,20 m <sup>2</sup>	15,20 m <sup>2</sup>
ANKLEIDE	8,90 m <sup>2</sup>	8,90 m <sup>2</sup>
ZIMMER 1	13,10 m <sup>2</sup>	13,10 m <sup>2</sup>
ZIMMER 2	13,80 m <sup>2</sup>	13,80 m <sup>2</sup>
MASTERBAD	8,00 m <sup>2</sup>	8,00 m <sup>2</sup>
BAD	5,70 m <sup>2</sup>	5,70 m <sup>2</sup>
SPIELFLUR	8,60 m <sup>2</sup>	8,60 m <sup>2</sup>
TERRASSE	0,90 m <sup>2</sup>	1,80 m <sup>2</sup>
<b>GESAMT</b>	<b>74,20 m<sup>2</sup></b>	<b>75,10 m<sup>2</sup></b>

E.8 | UNTERGESCHOSS



1:100



Bei der Darstellung des Hobbyraums im Haus E.8 handelt es sich um einen unverbindlichen Einrichtungsvorschlag als Hobbyraum. Optional werden Anschlussmöglichkeiten (Elektro, Wasser, Heizung) für eine Ausstattung als Wellnessbereich geschaffen.

UNTERGESCHOSS	WOHNFL.	NUTZFL.
HOBBYRAUM	29,45 m <sup>2</sup>	58,90 m <sup>2</sup>
HAUSWIRTSCHAFT / A.R.	4,35 m <sup>2</sup>	8,70 m <sup>2</sup>
TECHNIK		6,10 m <sup>2</sup>
<b>GESAMT</b>	<b>33,80 m<sup>2</sup></b>	<b>73,70 m<sup>2</sup></b>

Information: Grundrisse im Maßstab 1:100 (bei einem Ausdruck von DIN A4 auf 100%). Die Flächenangaben sind ohne Gewähr. Die Angaben, Visualisierungen und Beschreibungen spiegeln den aktuellen Planungsstand vom 07.06.2019 wider. Im Zuge des Genehmigungsverfahrens und der späteren Ausführungsplanung können sich Änderungen ergeben. Eingezeichnetes Mobiliar/Einbauten sowie Vorhänge und Küchenobjekte gehören nicht zum Kaufumfang. Maßgeblich für Angaben zu Ausstattung und Objekt-ausführung ist allein die dem zu schließenden Kaufvertrag beigelegte Baubeschreibung. Im Übrigen gilt der Planungs- und Haftungshinweis unter [www.bauwerk.de](http://www.bauwerk.de)

**bauwerk.**  
CAPITAL