

LAGOM ~

REIHENHAUS R.20D

# REIHENHAUS R.20D

AM FENDLBACH 20D

5 ZIMMER

GRUNDSTÜCK CA. 121,43 M<sup>2</sup>

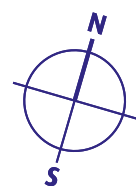
GRUNDSTÜCK



LAGE IM AREAL



R.20D	WOHNFL.	NUTZFL.
ERDGESCHOSS	56,50 m <sup>2</sup>	61,60 m <sup>2</sup>
1. OBERGESCHOSS	51,40 m <sup>2</sup>	51,40 m <sup>2</sup>
DACHGESCHOSS	34,95 m <sup>2</sup>	40,10 m <sup>2</sup>
UNTERGESCHOSS	24,45 m <sup>2</sup>	54,00 m <sup>2</sup>
<b>GESAMT</b>	<b>167,30 m<sup>2</sup></b>	<b>207,10 m<sup>2</sup></b>

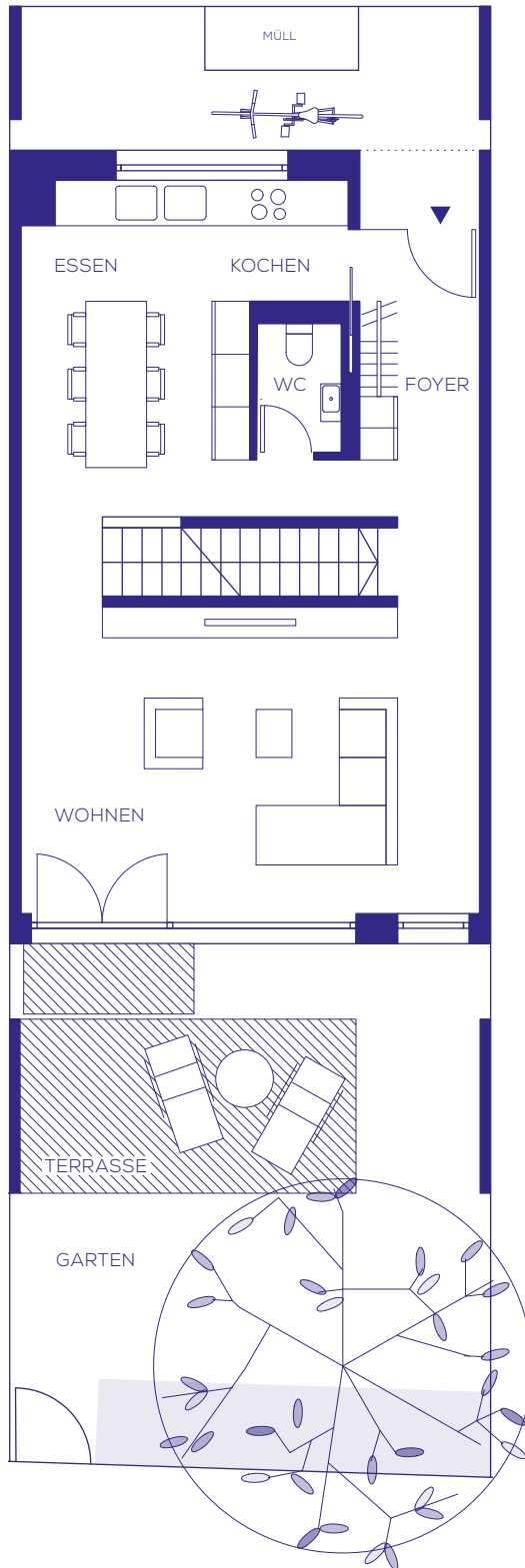


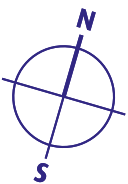
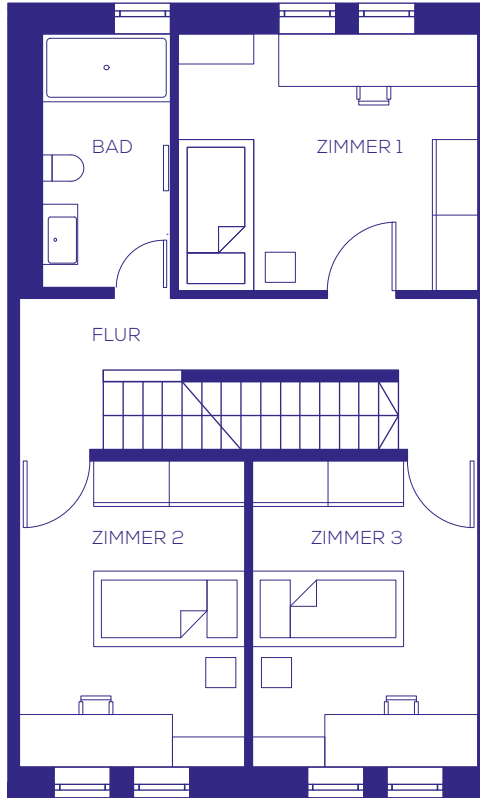
1:100



ERDGESCHOSS	WOHNFL.	NUTZFL.
WOHNEN	24,50 m <sup>2</sup>	24,50 m <sup>2</sup>
KOCHEN / ESSEN	17,70 m <sup>2</sup>	17,70 m <sup>2</sup>
FOYER	7,30 m <sup>2</sup>	7,30 m <sup>2</sup>
WC	1,90 m <sup>2</sup>	1,90 m <sup>2</sup>
TERRASSE	5,10 m <sup>2</sup>	10,20 m <sup>2</sup>
<b>GESAMT</b>	<b>56,50 m<sup>2</sup></b>	<b>61,60 m<sup>2</sup></b>

R.20D | ERDGESCHOSS

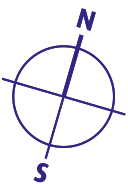
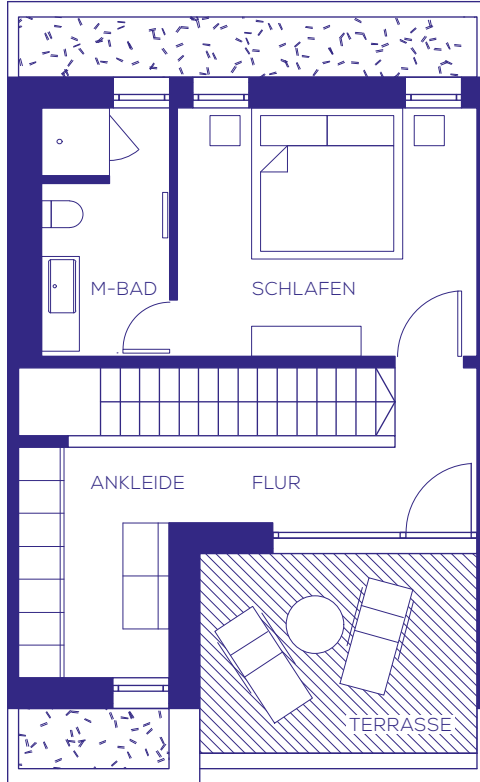




1:100



1. OBERGESCHOSS	WOHNFL.	NUTZFL.
ZIMMER 1	13,50 m <sup>2</sup>	13,50 m <sup>2</sup>
ZIMMER 2	12,10 m <sup>2</sup>	12,10 m <sup>2</sup>
ZIMMER 3	12,10 m <sup>2</sup>	12,10 m <sup>2</sup>
BAD	5,70 m <sup>2</sup>	5,70 m <sup>2</sup>
FLUR	8,00 m <sup>2</sup>	8,00 m <sup>2</sup>
<b>GESAMT</b>	<b>51,40 m<sup>2</sup></b>	<b>51,40 m<sup>2</sup></b>

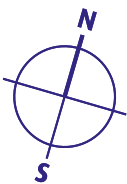
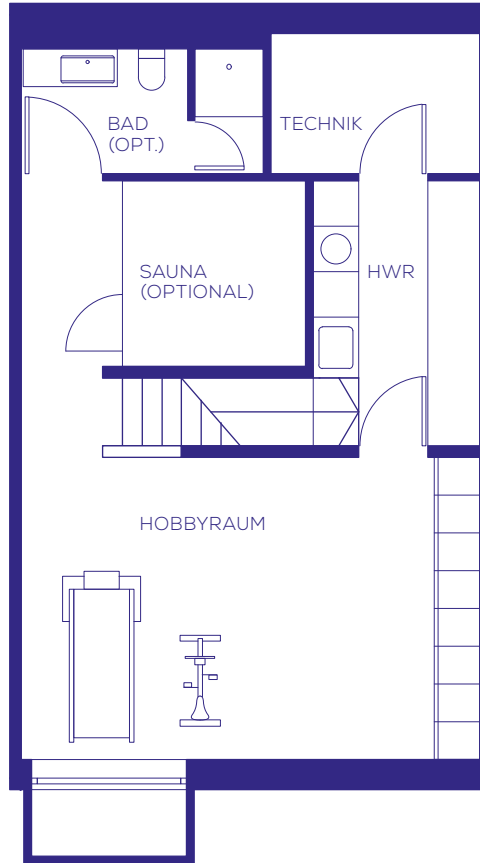


1:100



DACHGESCHOSS	WOHNFL.	NUTZFL.
SCHLAFEN	13,00 m <sup>2</sup>	13,00 m <sup>2</sup>
MASTERBAD	5,50 m <sup>2</sup>	5,50 m <sup>2</sup>
ANKLEIDE	6,10 m <sup>2</sup>	6,10 m <sup>2</sup>
FLUR	5,20 m <sup>2</sup>	5,20 m <sup>2</sup>
TERRASSE	5,15 m <sup>2</sup>	10,30 m <sup>2</sup>
<b>GESAMT</b>	<b>34,95 m<sup>2</sup></b>	<b>40,10 m<sup>2</sup></b>

R.20D | UNTERGESCHOSS



1:100



Bei der Darstellung des Hobbyraums im Haus R.20D handelt es sich um einen unverbindlichen Einrichtungsvorschlag als Hobbyraum. Optional werden Anschlussmöglichkeiten (Elektro, Wasser, Heizung) für eine Ausstattung als Wellnessbereich geschaffen.

UNTERGESCHOSS	WOHNFL.	NUTZFL.
HOBBYRAUM	20,60 m <sup>2</sup>	41,20 m <sup>2</sup>
HAUSWIRTSCHAFT	3,85 m <sup>2</sup>	7,70 m <sup>2</sup>
TECHNIK		5,10 m <sup>2</sup>
<b>GESAMT</b>	<b>24,45 m<sup>2</sup></b>	<b>54,00 m<sup>2</sup></b>

Information: Grundrisse im Maßstab 1:100 (bei einem Ausdruck von DIN A4 auf 100%). Die Flächenangaben sind ohne Gewähr. Die Angaben, Visualisierungen und Beschreibungen spiegeln den aktuellen Planungsstand vom 29.03.2018 wider. Im Zuge des Genehmigungsverfahrens und der späteren Ausführungsplanung können sich Änderungen ergeben. Eingezeichnetes Mobiliar/Einbauten sowie Vorhänge und Küchenobjekte gehören nicht zum Kaufumfang. Maßgeblich für Angaben zu Ausstattung und Objekt-ausführung ist allein die dem zu schließenden Kaufvertrag beigelegte Baubeschreibung. Im Übrigen gilt der Planungs- und Haftungshinweis unter [www.bauwerk.de](http://www.bauwerk.de)

**bauwerk.**  
CAPITAL