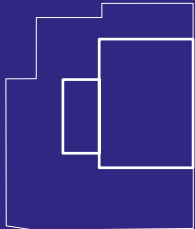


DOPPELHAUS D.18A

AM FENDLBACH 18A
5 ZIMMER
GRUNDSTÜCK CA. 267,71 M²

GRUNDSTÜCK



LAGE IM AREAL



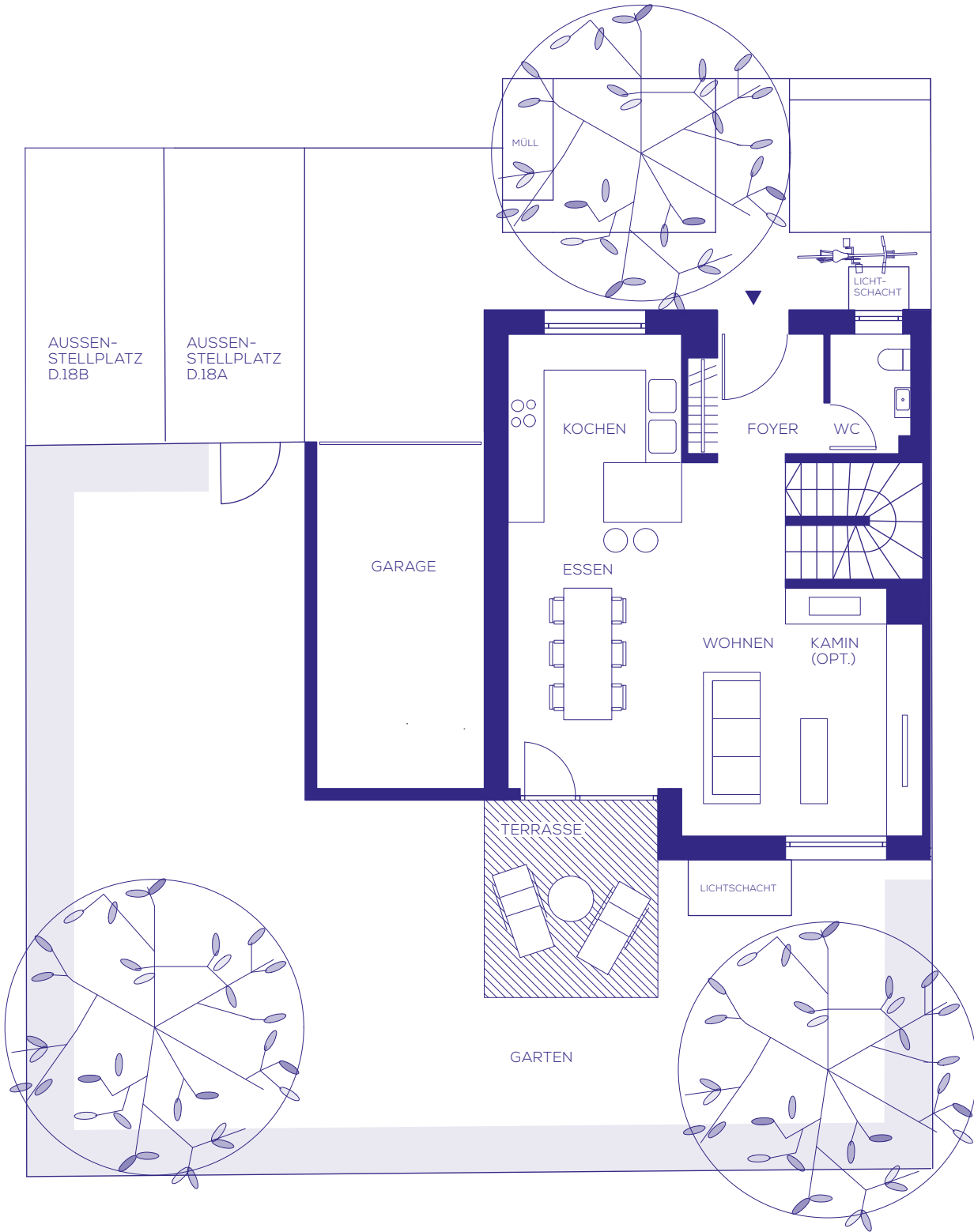
D.18A	WOHNFL.	NUTZFL.
ERDGESCHOSS	53,90 m ²	58,70 m ²
1. OBERGESCHOSS	55,00 m ²	56,50 m ²
DACHGESCHOSS	40,10 m ²	47,90 m ²
UNTERGESCHOSS	22,35 m ²	51,80 m ²
GESAMT	171,35 m²	214,90 m²

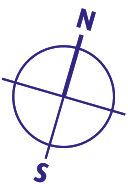
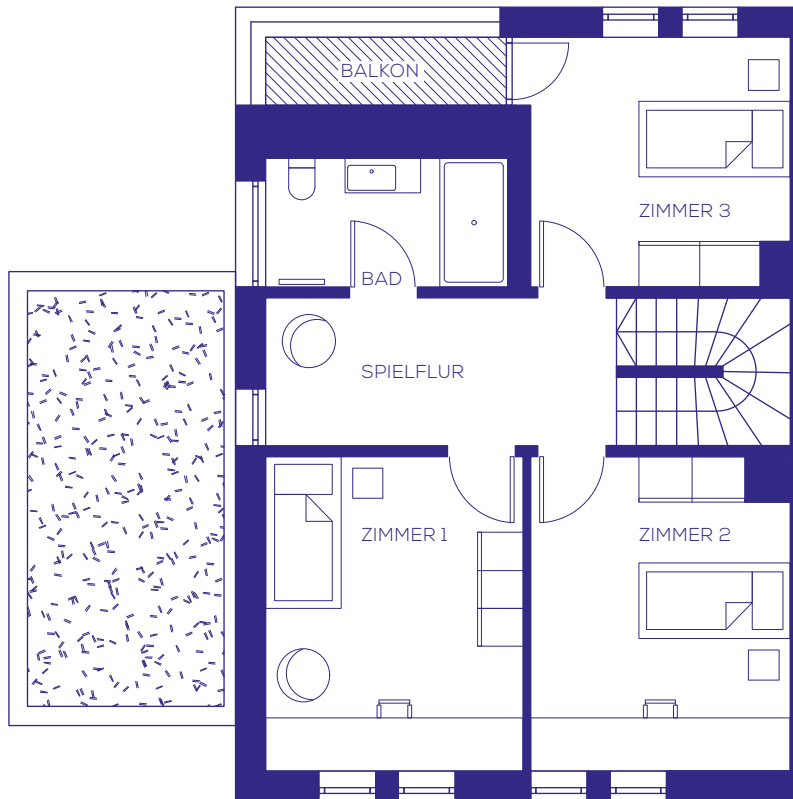


1:100



ERDGESCHOSS	WOHNFL.	NUTZFL.
WOHNEN	20,00 m ²	20,00 m ²
KOCHEN / ESSEN	22,00 m ²	22,00 m ²
FOYER	4,50 m ²	4,50 m ²
WC	2,60 m ²	2,60 m ²
TERRASSE	4,80 m ²	9,60 m ²
GESAMT	53,90 m²	58,70 m²

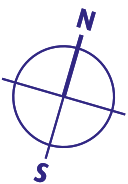
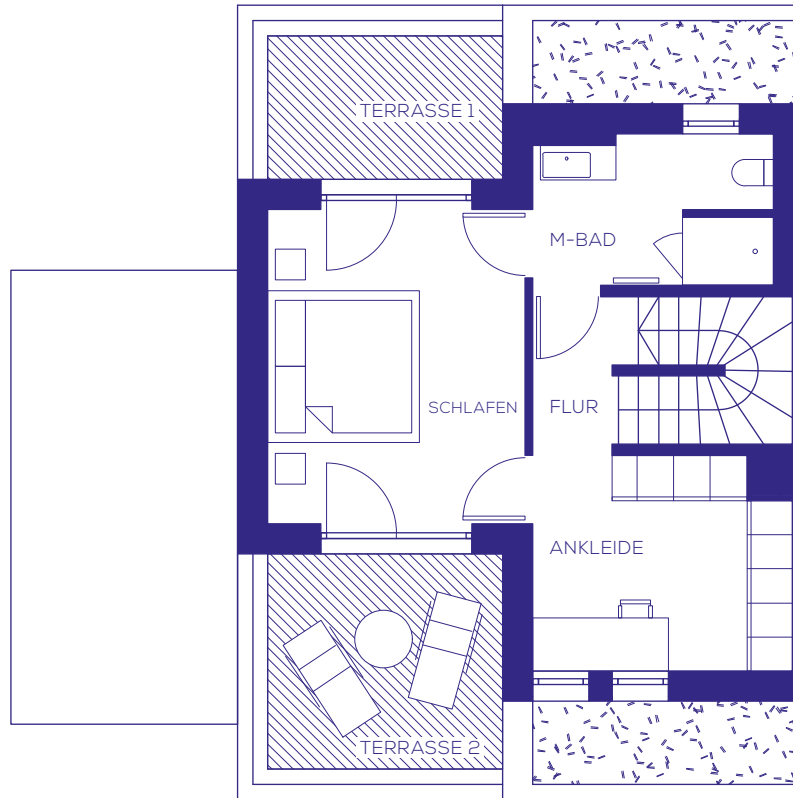




1:100



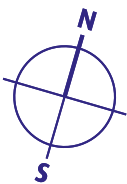
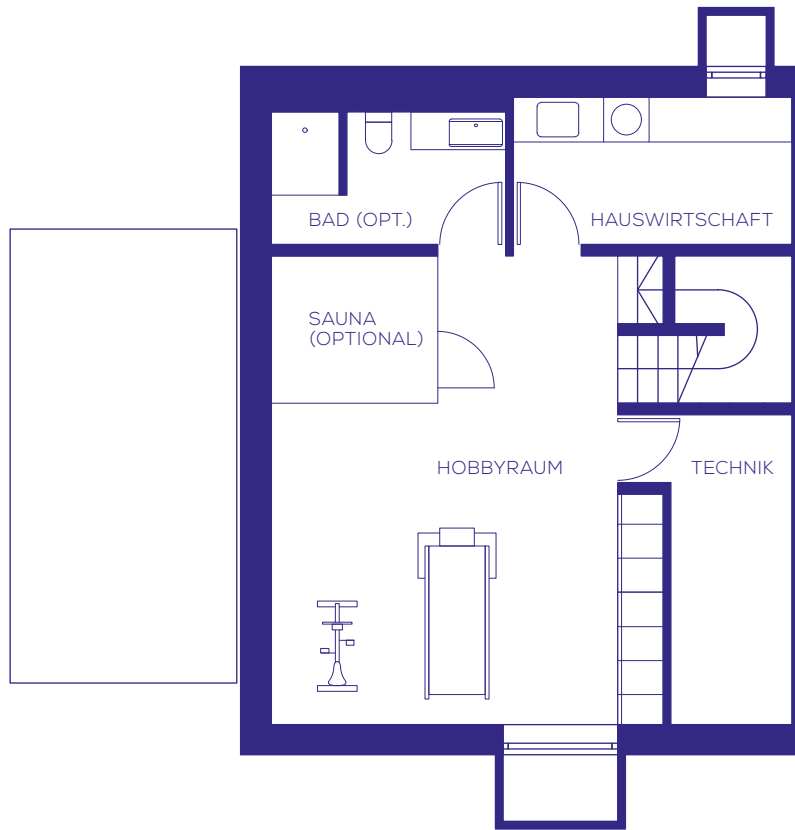
1. OBERGESCHOSS	WOHNFL.	NUTZFL.
ZIMMER 1	14,10 m ²	14,10 m ²
ZIMMER 2	13,90 m ²	13,90 m ²
ZIMMER 3	11,10 m ²	11,10 m ²
BAD	5,40 m ²	5,40 m ²
SPIELFLUR	9,00 m ²	9,00 m ²
BALKON	1,50 m ²	3,00 m ²
GESAMT	55,00 m²	56,50 m²



1:100



DACHGESCHOSS	WOHNFL.	NUTZFL.
SCHLAFEN	14,10 m ²	14,10 m ²
ANKLEIDE	9,40 m ²	9,40 m ²
MASTERBAD	6,30 m ²	6,30 m ²
FLUR	2,50 m ²	2,50 m ²
TERRASSE 1	3,20 m ²	6,40 m ²
TERRASSE 2	4,60 m ²	9,20 m ²
GESAMT	40,10 m²	47,90 m²



1:100



Bei der Darstellung des Hobbyraums im Haus D.18A handelt es sich um einen unverbindlichen Einrichtungsvorschlag als Hobbyraum. Optional werden Anschlussmöglichkeiten (Elektro, Wasser, Heizung) für eine Ausstattung als Wellnessbereich geschaffen.

UNTERGESCHOSS	WOHNFL.	NUTZFL.
HOBBYRAUM	18,75 m ²	37,50 m ²
HAUSWIRTSCHAFT	3,60 m ²	7,20 m ²
TECHNIK		7,10 m ²
GESAMT	22,35 m²	51,80 m²