

REIHENHAUS R.20C

AM FENDLBACH 20C

5 ZIMMER

GRUNDSTÜCK CA. 122,78 M²

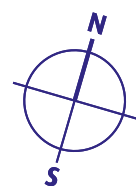
GRUNDSTÜCK



LAGE IM AREAL



R.20C	WOHNFL.	NUTZFL.
ERDGESCHOSS	56,50 m ²	61,60 m ²
1. OBERGESCHOSS	51,40 m ²	51,40 m ²
DACHGESCHOSS	34,95 m ²	40,10 m ²
UNTERGESCHOSS	24,45 m ²	54,00 m ²
GESAMT	167,30 m²	207,10 m²

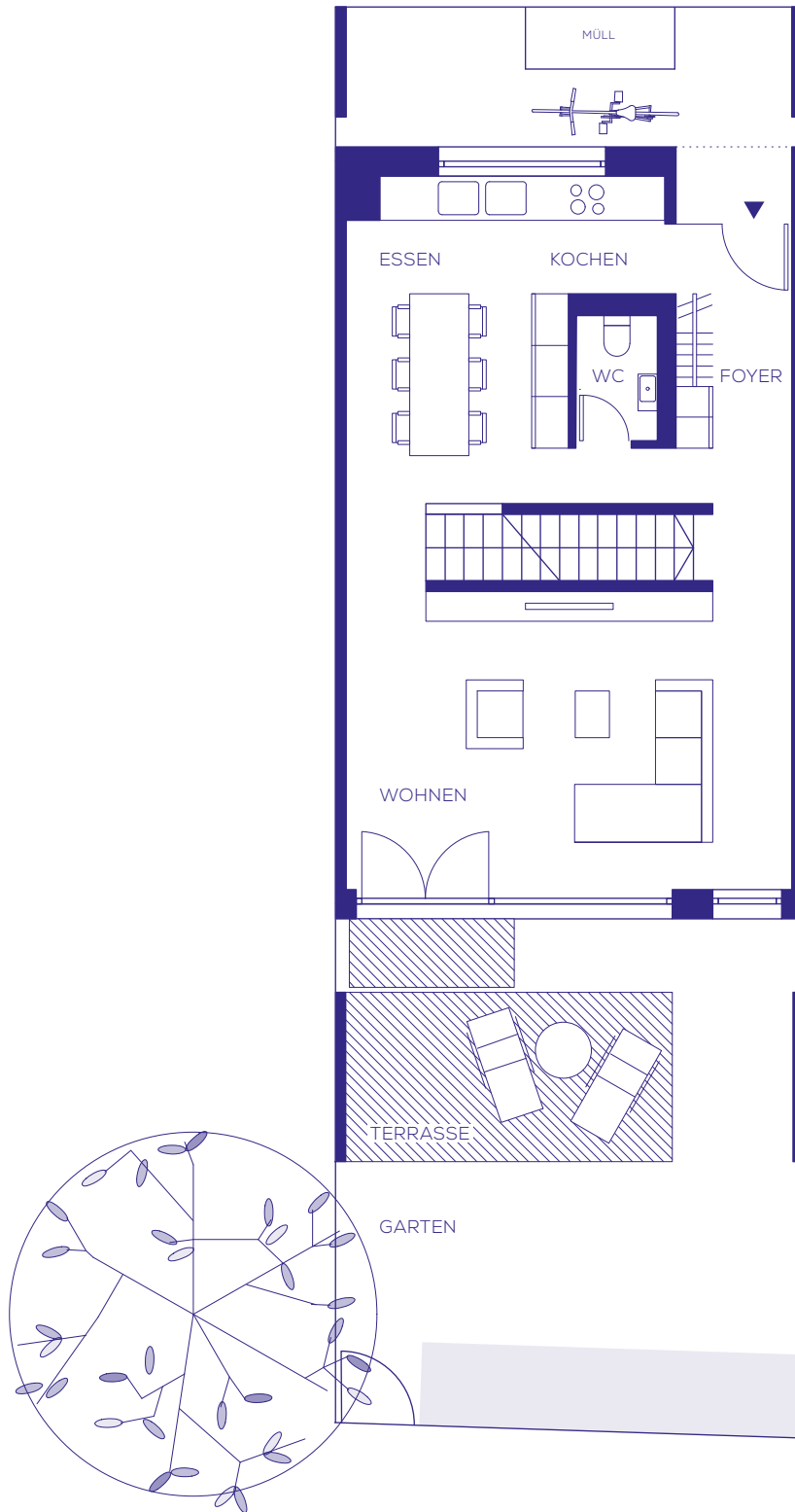


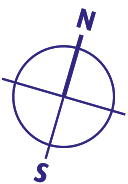
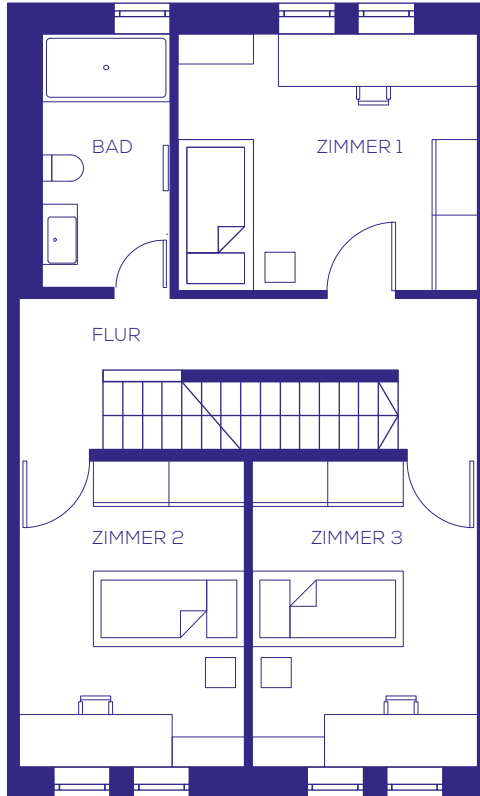
1:100



ERDGESCHOSS	WOHNFL.	NUTZFL.
WOHNEN	24,50 m ²	24,50 m ²
KOCHEN / ESSEN	17,70 m ²	17,70 m ²
FOYER	7,30 m ²	7,30 m ²
WC	1,90 m ²	1,90 m ²
TERRASSE	5,10 m ²	10,20 m ²
GESAMT	56,50 m²	61,60 m²

R.20C | ERDGESCHOSS

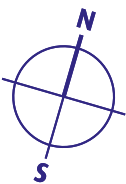
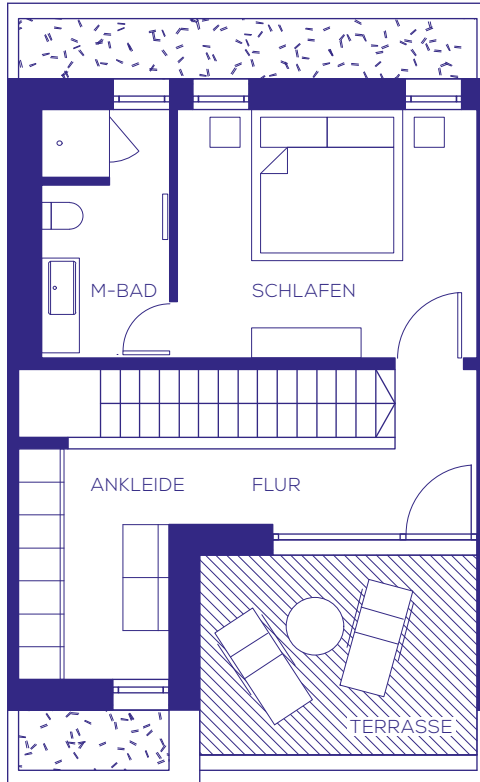




1:100



1. OBERGESCHOSS	WOHNFL.	NUTZFL.
ZIMMER 1	13,50 m ²	13,50 m ²
ZIMMER 2	12,10 m ²	12,10 m ²
ZIMMER 3	12,10 m ²	12,10 m ²
BAD	5,70 m ²	5,70 m ²
FLUR	8,00 m ²	8,00 m ²
GESAMT	51,40 m²	51,40 m²

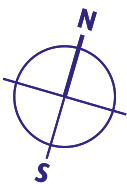
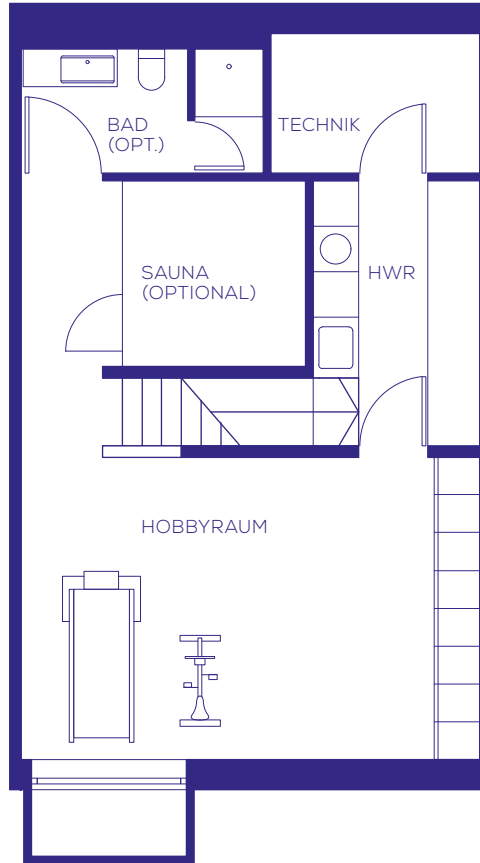


1:100



DACHGESCHOSS	WOHNFL.	NUTZFL.
SCHLAFEN	13,00 m ²	13,00 m ²
MASTERBAD	5,50 m ²	5,50 m ²
ANKLEIDE	6,10 m ²	6,10 m ²
FLUR	5,20 m ²	5,20 m ²
TERRASSE	5,15 m ²	10,30 m ²
GESAMT	34,95 m²	40,10 m²

R.20C | UNTERGESCHOSS



1:100



Bei der Darstellung des Hobbyraums im Haus R.20C handelt es sich um einen unverbindlichen Einrichtungsvorschlag als Hobbyraum. Optional werden Anschlussmöglichkeiten (Elektro, Wasser, Heizung) für eine Ausstattung als Wellnessbereich geschaffen.

UNTERGESCHOSS	WOHNFL.	NUTZFL.
HOBBYRAUM	20,60 m ²	41,20 m ²
HAUSWIRTSCHAFT	3,85 m ²	7,70 m ²
TECHNIK		5,10 m ²
GESAMT	24,45 m²	54,00 m²