

REIHENHAUS R.20D

AM FENDLBACH 20D

5 ZIMMER

GRUNDSTÜCK CA. 121,43 M²

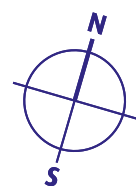
GRUNDSTÜCK



LAGE IM AREAL



R.20D	WOHNFL.	NUTZFL.
ERDGESCHOSS	56,50 m ²	61,60 m ²
1. OBERGESCHOSS	51,40 m ²	51,40 m ²
DACHGESCHOSS	34,95 m ²	40,10 m ²
UNTERGESCHOSS	24,45 m ²	54,00 m ²
GESAMT	167,30 m²	207,10 m²

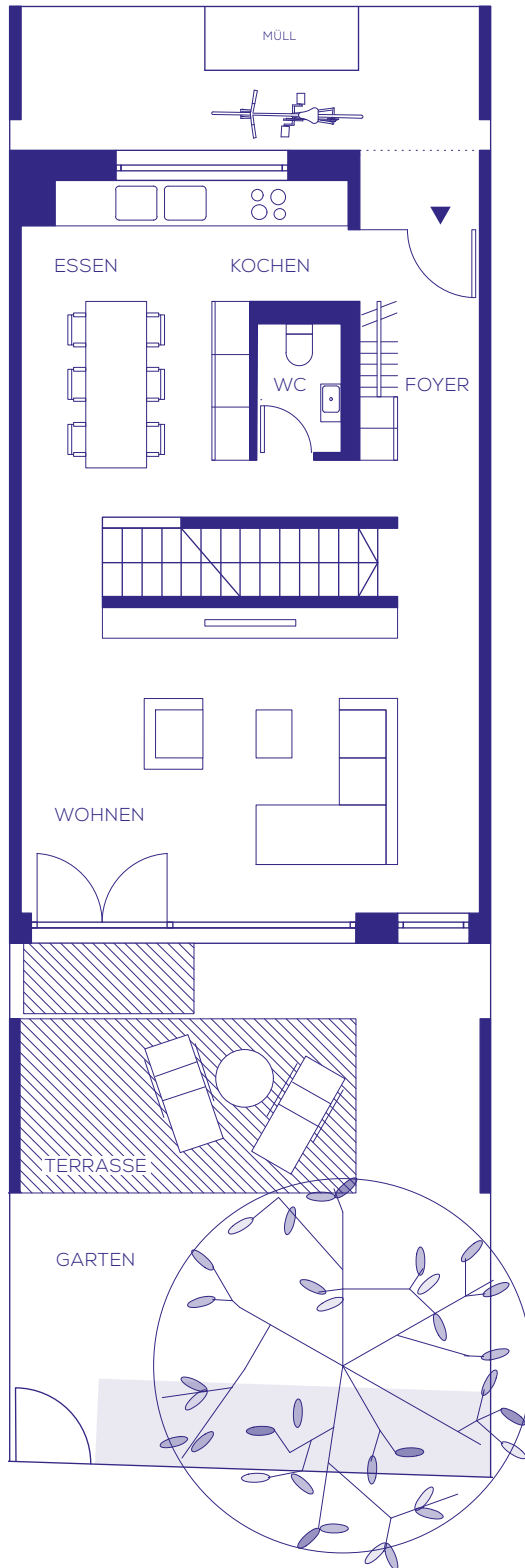


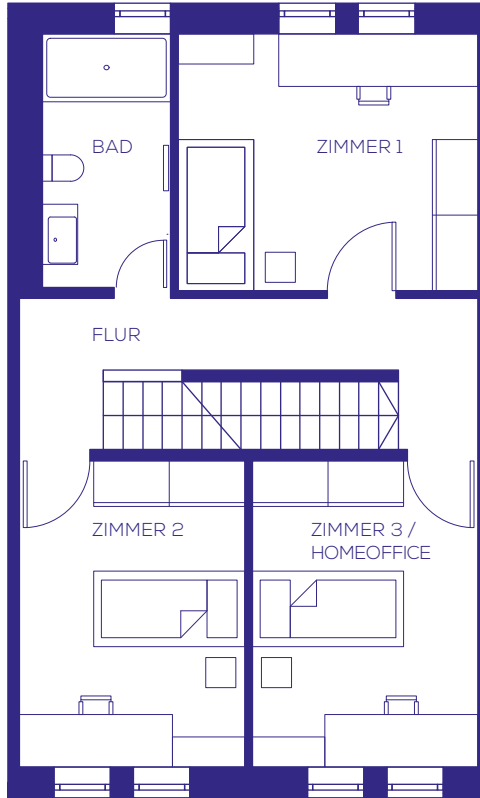
1:100



ERDGESCHOSS	WOHNFL.	NUTZFL.
WOHNEN	24,50 m ²	24,50 m ²
KOCHEN / ESSEN	17,70 m ²	17,70 m ²
FOYER	7,30 m ²	7,30 m ²
WC	1,90 m ²	1,90 m ²
TERRASSE	5,10 m ²	10,20 m ²
GESAMT	56,50 m²	61,60 m²

R.20D | ERDGESCHOSS

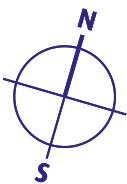
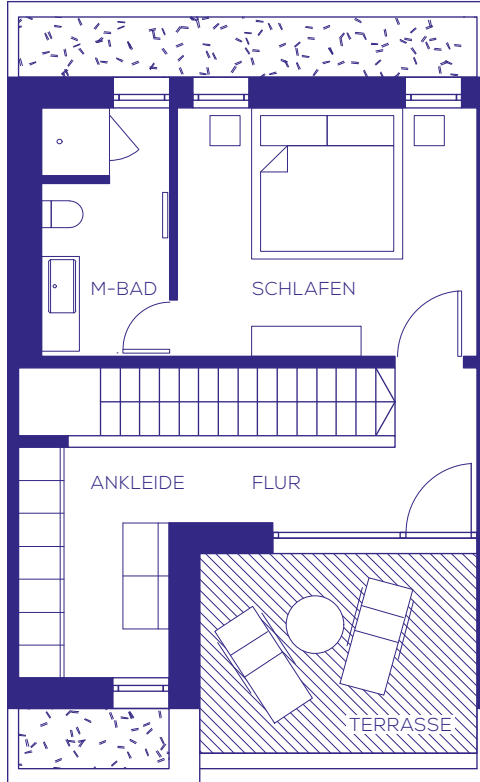




1:100



1. OBERGESCHOSS	WOHNFL.	NUTZFL.
ZIMMER 1	13,50 m ²	13,50 m ²
ZIMMER 2	12,10 m ²	12,10 m ²
ZIMMER 3	12,10 m ²	12,10 m ²
BAD	5,70 m ²	5,70 m ²
FLUR	8,00 m ²	8,00 m ²
GESAMT	51,40 m²	51,40 m²

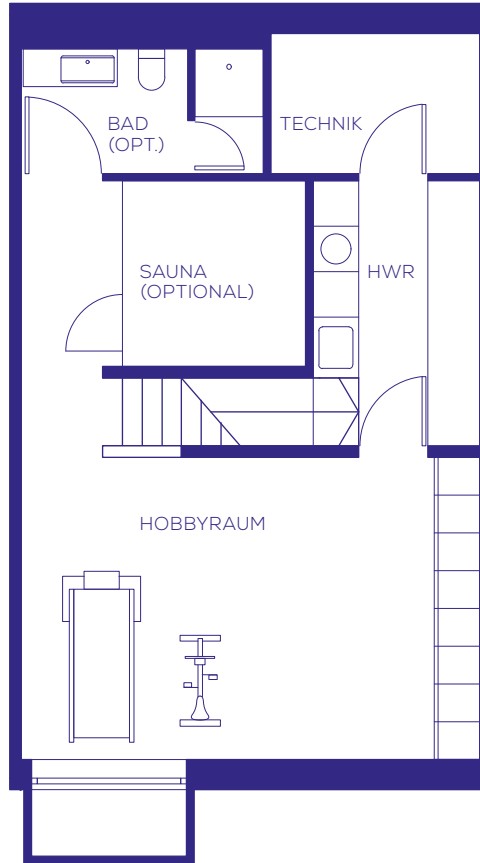


1:100



DACHGESCHOSS	WOHNFL.	NUTZFL.
SCHLAFEN	13,00 m ²	13,00 m ²
MASTERBAD	5,50 m ²	5,50 m ²
ANKLEIDE	6,10 m ²	6,10 m ²
FLUR	5,20 m ²	5,20 m ²
TERRASSE	5,15 m ²	10,30 m ²
GESAMT	34,95 m²	40,10 m²

R.20D | UNTERGESCHOSS



Bei der Darstellung des Hobbyraums im Haus R.20D handelt es sich um einen unverbindlichen Einrichtungsvorschlag als Hobbyraum. Optional werden Anschlussmöglichkeiten (Elektro, Wasser, Heizung) für eine Ausstattung als Wellnessbereich geschaffen.



1:100



UNTERGESCHOSS	WOHNFL.	NUTZFL.
HOBBYRAUM	20,60 m ²	41,20 m ²
HAUSWIRTSCHAFT	3,85 m ²	7,70 m ²
TECHNIK		5,10 m ²
GESAMT	24,45 m²	54,00 m²