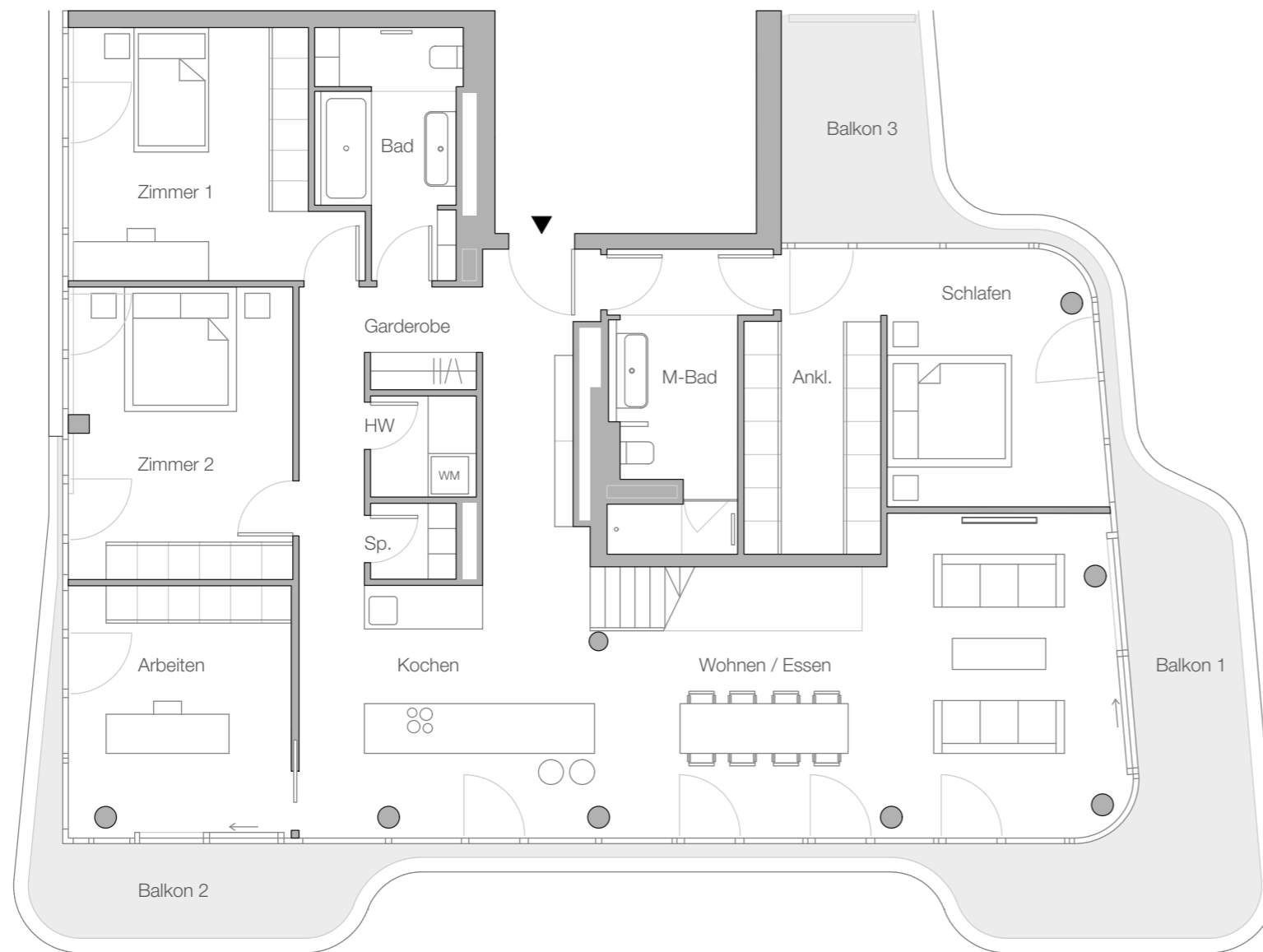


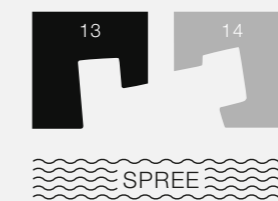
WEITERE INFORMATIONEN AUF SEITE 2



## Penthouse | A.19

Stralauer Allee 13  
DG | top floor

Lageplan | site plan



Lage im Gebäude | position in building



Raum   space	Wohnfläche   square metre*
Wohnen / Essen / Kochen   living/dining/kitchen	56.89 m <sup>2</sup>
Schlafen / Ankleide   bedroom/dressing room	24.12 m <sup>2</sup>
Zimmer 1   room 1	16.38 m <sup>2</sup>
Zimmer 2   room 2	16.61 m <sup>2</sup>
Arbeiten   work room	14.15 m <sup>2</sup>
Masterbad   master bath	9.99 m <sup>2</sup>
Bad   bath	8.08 m <sup>2</sup>
Hauswirtschaft / Abstellen   storage/utility	2.76 m <sup>2</sup>
Speise   pantry	1.68 m <sup>2</sup>
Garderobe   cloakroom	16.18 m <sup>2</sup>
Balkon 1   balcony 1	0.5 x 20.82 m <sup>2</sup>
Balkon 2   balcony 2	0.5 x 11.00 m <sup>2</sup>
Balkon 3   balcony 3	0.5 x 9.38 m <sup>2</sup>
Dachterrasse 7.OG   roof terrace 7th floor	0.5 x 103.83 m <sup>2</sup>
<b>Gesamt   total</b>	<b>239.36 m<sup>2</sup></b>

Information:  
Grundrisse im Maßstab 1:100 (bei einem Ausdruck von DIN A3 auf 100%). Alle Flächenangaben ohne Gewähr. Die Angaben, Visualisierungen und Beschreibungen spiegeln den aktuellen Planungsstand wider. Eingezeichnetes Mobiliar sowie Vorhänge und Küchenobjekte gehören nicht zu Kaufumfang. Maßgeblich für Angaben zu Ausstattung und Objektausführung ist die Baubeschreibung. Im Zuge des Genehmigungsverfahrens und der späteren Ausführungsplanung können sich Änderungen ergeben. Planstand vom 01.03.18.

Information:  
Floor plan to a scale of 1:100 (when printed on DIN A3 at 100%). No liability will be accepted for the size of the areas specified. All specifications, drawings and descriptions reflect the current state of planning. Any furniture, curtains or kitchen items shown are for illustration purposes only and are not for sale. The construction specifications provide the authoritative details for the implementation of the property and how it will be equipped. Changes may result during the approval process and in the subsequent planning of the detailed implementation. Date of pictured planning process: 01.03.18.

\* living area acc. to german law



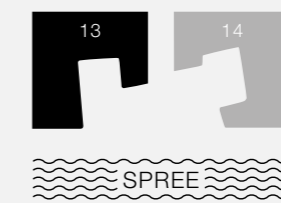


## Penthouse | A.19

### Stralauer Allee 13

### Dachterrasse | roof terrace

Lageplan | site plan



Lage im Gebäude | position in building



Information:  
Grundrisse im Maßstab 1:100 (bei einem Ausdruck von DIN A3 auf 100%). Alle Flächenangaben ohne Gewähr. Die Angaben, Visualisierungen und Beschreibungen spiegeln den aktuellen Planungsstand wider. Eingezeichnetes Mobiliar sowie Vorhänge und Küchenobjekte gehören nicht zu Kaufumfang. Maßgeblich für Angaben zu Ausstattung und Objektausführung ist die Baubeschreibung. Im Zuge des Genehmigungsverfahrens und der späteren Ausführungsplanung können sich Änderungen ergeben. Planstand vom 06.07.16.

Information:  
Floor plan to a scale of 1:100 (when printed on DIN A3 at 100%). No liability will be accepted for the size of the areas specified. All specifications, drawings and descriptions reflect the current state of planning. Any furniture, curtains or kitchen items shown are for illustration purposes only and are not for sale. The construction specifications provide the authoritative details for the implementation of the property and how it will be equipped. Changes may result during the approval process and in the subsequent planning of the detailed implementation. Date of pictured planning process: 06.07.16.

