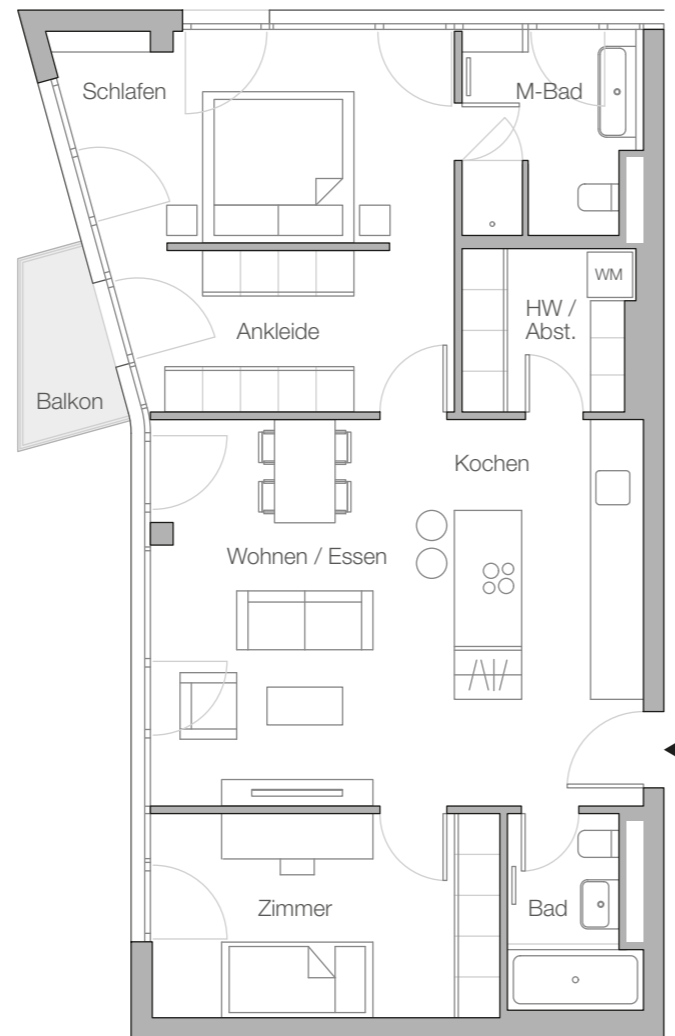
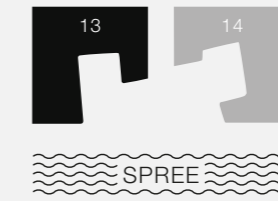


Wohnung | flat B.50

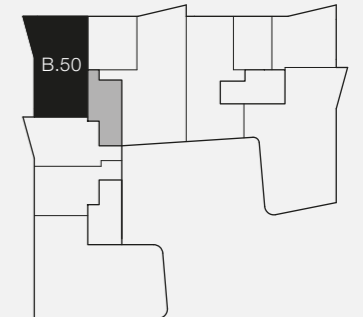
Stralauer Allee 13
DG | top floor



Lageplan | site plan



Lage im Gebäude | position in building



Raum space	Wohnfläche square metre*
Wohnen / Essen / Kochen living/dining/kitchen	27.83 m ²
Schlafen / Ankleide bedroom/dressing room	23.29 m ²
Zimmer room	12.41 m ²
Masterbad master bath	6.04 m ²
Bad bath	4.09 m ²
Hauswirtschaft / Abstellen utility/storage	4.75 m ²
Garderobe cloakroom	5.28 m ²
Balkon balcony	0.5 x 2.68 m ²
Gesamt total	85.03 m²

* living area acc. to german law

Information:

Grundrisse im Maßstab 1:100 (bei einem Ausdruck von DIN A3 auf 100%). Alle Flächenangaben ohne Gewähr. Die Angaben, Visualisierungen und Beschreibungen spiegeln den aktuellen Planungsstand wider. Eingezeichnetes Mobiliar sowie Vorhänge und Küchenobjekte gehören nicht zu Kaufumfang. Maßgeblich für Angaben zu Ausstattung und Objektausführung ist die Baubeschreibung. Im Zuge des Genehmigungsverfahrens und der späteren Ausführungsplanung können sich Änderungen ergeben. Planstand vom 30.05.16.

Information:

Floor plan to a scale of 1:100 (when printed on DIN A3 at 100%). No liability will be accepted for the size of the areas specified. All specifications, drawings and descriptions reflect the current state of planning. Any furniture, curtains or kitchen items shown are for illustration purposes only and are not for sale. The construction specifications provide the authoritative details for the implementation of the property and how it will be equipped. Changes may result during the approval process and in the subsequent planning of the detailed implementation. Date of pictured planning process: 30.05.16.

