

LAGOM ~

DOPPELHAUS D.18B

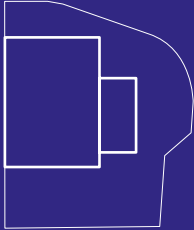
# DOPPELHAUS D.18B

AM FENDLBACH 18B

5 ZIMMER

GRUNDSTÜCK CA. 228,33 M<sup>2</sup>

GRUNDSTÜCK



LAGE IM AREAL



D.18B	WOHNFL.	NUTZFL.
ERDGESCHOSS	53,90 m <sup>2</sup>	58,70 m <sup>2</sup>
1. OBERGESCHOSS	55,00 m <sup>2</sup>	56,50 m <sup>2</sup>
DACHGESCHOSS	40,10 m <sup>2</sup>	47,90 m <sup>2</sup>
UNTERGESCHOSS	22,35 m <sup>2</sup>	51,80 m <sup>2</sup>
<b>GESAMT</b>	<b>171,35 m<sup>2</sup></b>	<b>214,90 m<sup>2</sup></b>

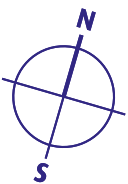
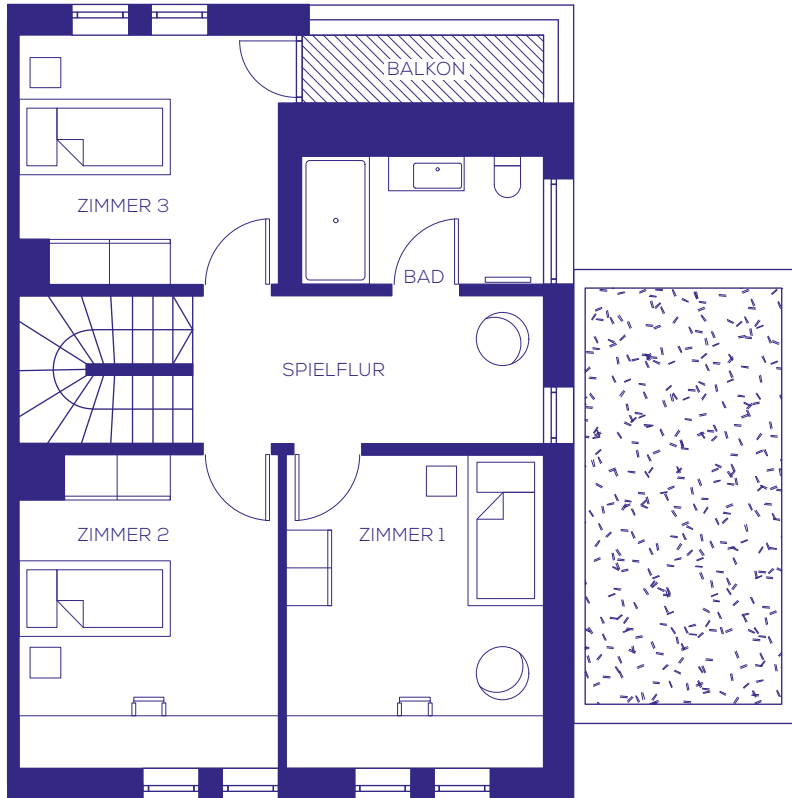


1:100



ERDGESCHOSS	WOHNFL.	NUTZFL.
WOHNEN	20,00 m <sup>2</sup>	20,00 m <sup>2</sup>
KOCHEN / ESSEN	22,00 m <sup>2</sup>	22,00 m <sup>2</sup>
FOYER	4,50 m <sup>2</sup>	4,50 m <sup>2</sup>
WC	2,60 m <sup>2</sup>	2,60 m <sup>2</sup>
TERRASSE	4,80 m <sup>2</sup>	9,60 m <sup>2</sup>
<b>GESAMT</b>	<b>53,90 m<sup>2</sup></b>	<b>58,70 m<sup>2</sup></b>

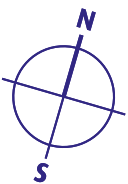
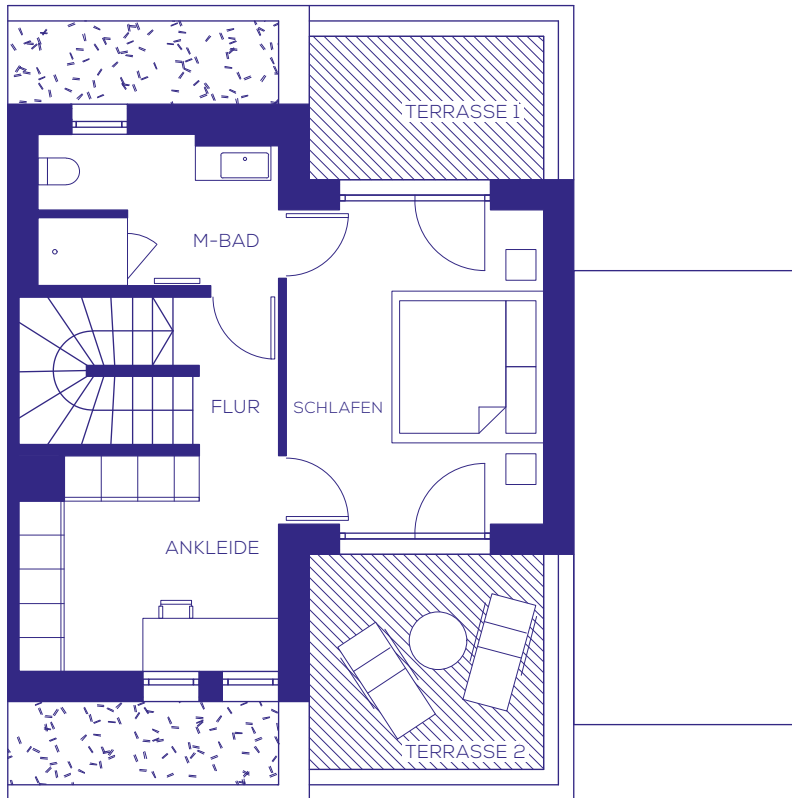




1:100



1. OBERGESCHOSS	WOHNFL.	NUTZFL.
ZIMMER 1	14,10 m <sup>2</sup>	14,10 m <sup>2</sup>
ZIMMER 2	13,90 m <sup>2</sup>	13,90 m <sup>2</sup>
ZIMMER 3	11,10 m <sup>2</sup>	11,10 m <sup>2</sup>
BAD	5,40 m <sup>2</sup>	5,40 m <sup>2</sup>
SPIELFLUR	9,00 m <sup>2</sup>	9,00 m <sup>2</sup>
BALKON	1,50 m <sup>2</sup>	3,00 m <sup>2</sup>
<b>GESAMT</b>	<b>55,00 m<sup>2</sup></b>	<b>56,50 m<sup>2</sup></b>

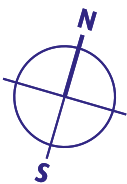
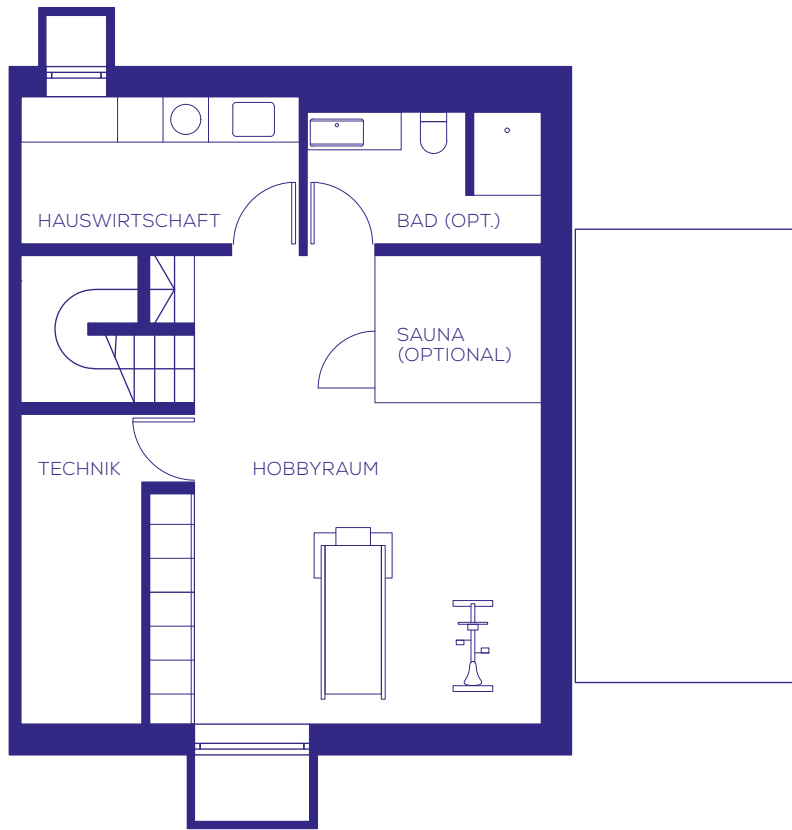


1:100



DACHGESCHOSS	WOHNFL.	NUTZFL.
SCHLAFEN	14,10 m <sup>2</sup>	14,10 m <sup>2</sup>
ANKLEIDE	9,40 m <sup>2</sup>	9,40 m <sup>2</sup>
MASTERBAD	6,30 m <sup>2</sup>	6,30 m <sup>2</sup>
FLUR	2,50 m <sup>2</sup>	2,50 m <sup>2</sup>
TERRASSE 1	3,20 m <sup>2</sup>	6,40 m <sup>2</sup>
TERRASSE 2	4,60 m <sup>2</sup>	9,20 m <sup>2</sup>
<b>GESAMT</b>	<b>40,10 m<sup>2</sup></b>	<b>47,90 m<sup>2</sup></b>

D.18B | UNTERGESCHOSS



1:100



Bei der Darstellung des Hobbyraums im Haus D.18B handelt es sich um einen unverbindlichen Einrichtungsvorschlag als Hobbyraum. Optional werden Anschlussmöglichkeiten (Elektro, Wasser, Heizung) für eine Ausstattung als Wellnessbereich geschaffen.

UNTERGESCHOSS	WOHNFL.	NUTZFL.
HOBBYRAUM	18,75 m <sup>2</sup>	37,50 m <sup>2</sup>
HAUSWIRTSCHAFT	3,60 m <sup>2</sup>	7,20 m <sup>2</sup>
TECHNIK		7,10 m <sup>2</sup>
<b>GESAMT</b>	<b>22,35 m<sup>2</sup></b>	<b>51,80 m<sup>2</sup></b>

Information: Grundrisse im Maßstab 1:100 (bei einem Ausdruck von DIN A4 auf 100%). Die Flächenangaben sind ohne Gewähr. Die Angaben, Visualisierungen und Beschreibungen spiegeln den aktuellen Planungsstand vom 29.10.2019 wider. Im Zuge des Genehmigungsverfahrens und der späteren Ausführungsplanung können sich Änderungen ergeben. Eingezeichnetes Mobiliar/Einbauten sowie Vorhänge und Küchenobjekte gehören nicht zum Kaufumfang. Maßgeblich für Angaben zu Ausstattung und Objekt-ausführung ist allein die dem zu schließenden Kaufvertrag beigelegte Baubeschreibung. Im Übrigen gilt der Planungs- und Haftungshinweis unter [www.bauwerk.de](http://www.bauwerk.de)

**bauwerk.**  
CAPITAL