

LAGOM ~

REIHENECKHAUS R.11D

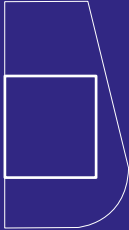
REIHENECKHAUS R.11D

AM FENDLBACH 11D

6 ZIMMER

GRUNDSTÜCK CA. 243,81 M²

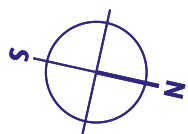
GRUNDSTÜCK



LAGE IM AREAL



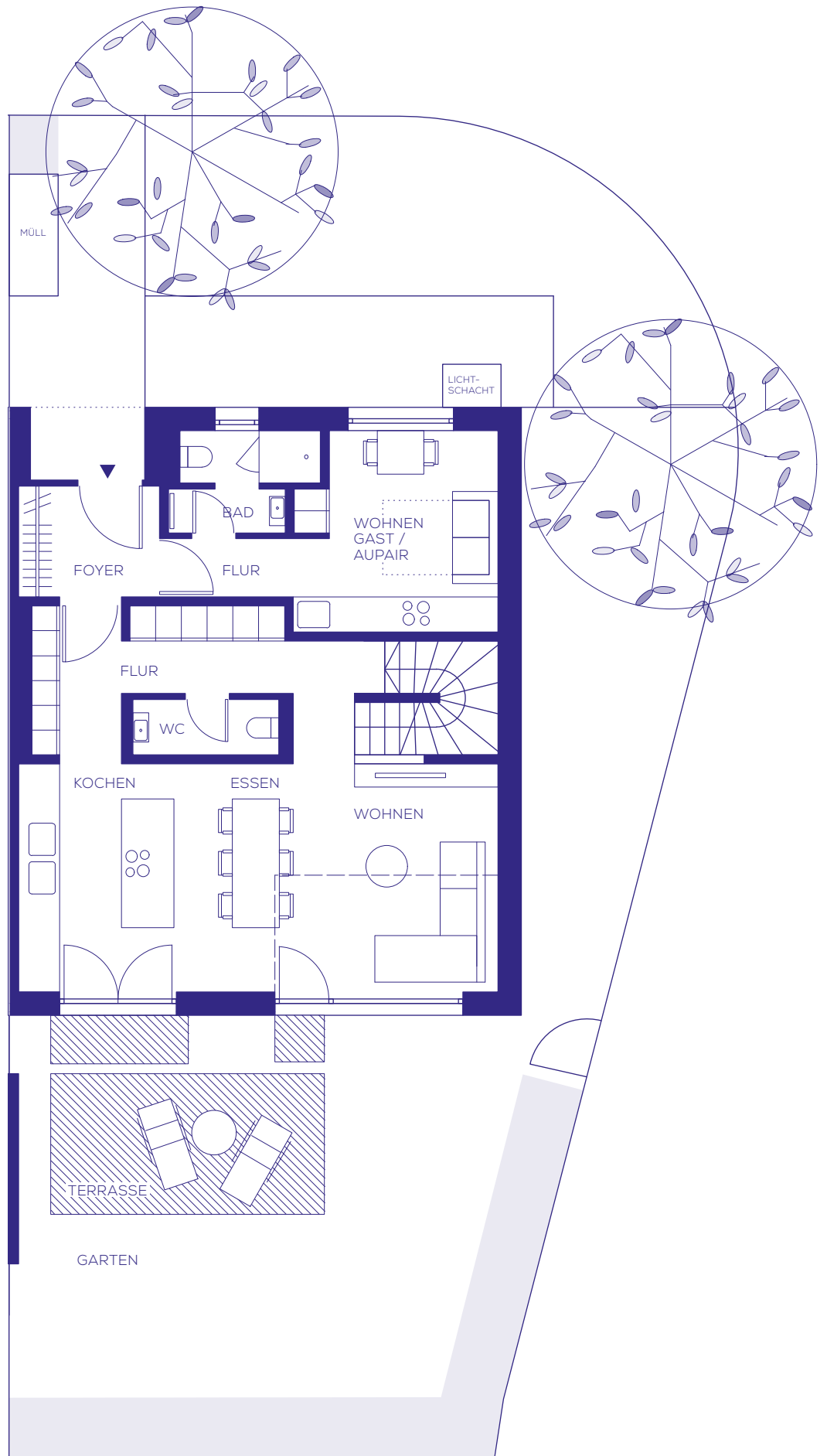
R.11D	WOHNFL.	NUTZFL.
ERDGESCHOSS	72,80 m ²	78,40 m ²
1. OBERGESCHOSS	61,30 m ²	61,30 m ²
DACHGESCHOSS	48,10 m ²	56,10 m ²
UNTERGESCHOSS	32,75 m ²	70,90 m ²
GESAMT	214,95 m²	266,70 m²

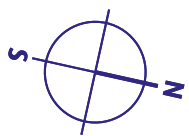
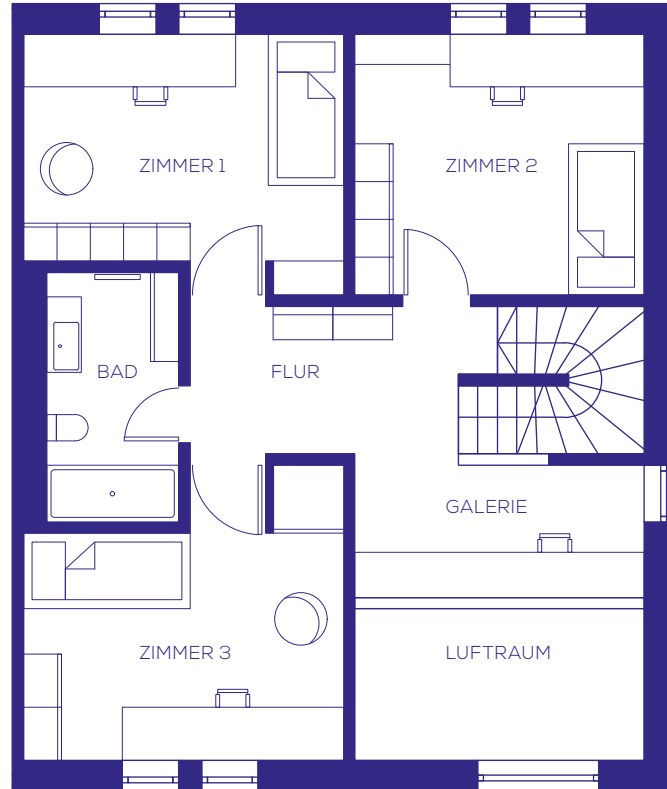


1:100



ERDGESCHOSS	WOHNFL.	NUTZFL.
KOCHEN / ESSEN / WOHNEN	32,00 m ²	32,00 m ²
FOYER	4,60 m ²	4,60 m ²
FLUR	10,80 m ²	10,80 m ²
WC	2,40 m ²	2,40 m ²
WOHNEN GAST / AUPAIR	11,40 m ²	11,40 m ²
BAD	3,70 m ²	3,70 m ²
FLUR	2,30 m ²	2,30 m ²
TERRASSE	5,60 m ²	11,20 m ²
GESAMT	72,80 m²	78,40 m²

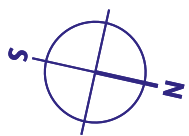
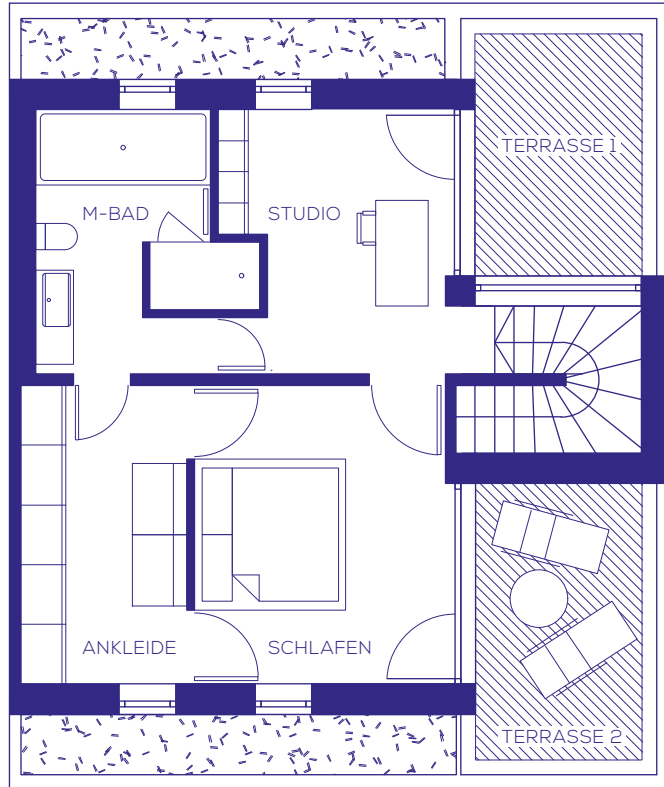




1:100



1. OBERGESCHOSS	WOHNFL.	NUTZFL.
ZIMMER 1	13,20 m ²	13,20 m ²
ZIMMER 2	13,60 m ²	13,60 m ²
ZIMMER 3	14,40 m ²	14,40 m ²
BAD	5,80 m ²	5,80 m ²
GALERIE	6,70 m ²	6,70 m ²
FLUR	7,60 m ²	7,60 m ²
GESAMT	61,30 m²	61,30 m²

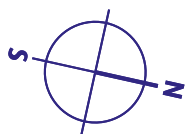
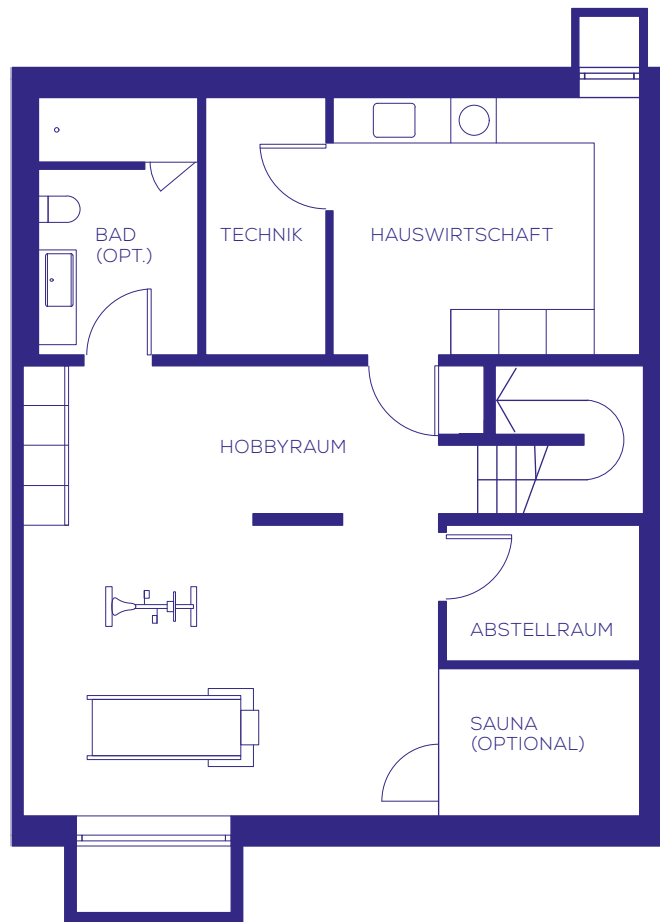


1:100



DACHGESCHOSS	WOHNFL.	NUTZFL.
SCHLAFEN	13,10 m ²	13,10 m ²
ANKLEIDE	8,70 m ²	8,70 m ²
MASTERBAD	8,50 m ²	8,50 m ²
STUDIO	9,80 m ²	9,80 m ²
TERRASSE 1	3,70 m ²	7,40 m ²
TERRASSE 2	4,30 m ²	8,60 m ²
GESAMT	48,10 m²	56,10 m²

R.11D | UNTERGESCHOSS



1:100



Bei der Darstellung des Hobbyraums im Haus R.11D handelt es sich um einen unverbindlichen Einrichtungsvorschlag als Hobbyraum. Optional werden Anschlussmöglichkeiten (Elektro, Wasser, Heizung) für eine Ausstattung als Wellnessbereich geschaffen.

UNTERGESCHOSS	WOHNFL.	NUTZFL.
HOBBYRAUM	21,95 m ²	43,90 m ²
HAUSWIRTSCHAFT	6,90 m ²	13,80 m ²
ABSTELLRAUM	3,90 m ²	7,80 m ²
TECHNIK		5,40 m ²
GESAMT	32,75 m²	70,90 m²

Information: Grundrisse im Maßstab 1:100 (bei einem Ausdruck von DIN A4 auf 100%). Die Flächenangaben sind ohne Gewähr. Die Angaben, Visualisierungen und Beschreibungen spiegeln den aktuellen Planungsstand vom 29.03.2018 wider. Im Zuge des Genehmigungsverfahrens und der späteren Ausführungsplanung können sich Änderungen ergeben. Eingezeichnetes Mobiliar/Einbauten sowie Vorhänge und Küchenobjekte gehören nicht zum Kaufumfang. Maßgeblich für Angaben zu Ausstattung und Objekt-ausführung ist allein die dem zu schließenden Kaufvertrag beigelegte Baubeschreibung. Im Übrigen gilt der Planungs- und Haftungshinweis unter www.bauwerk.de

bauwerk.
CAPITAL